

7.21 ПВХ/ПЭ колено

Информация о продукции

Материал

- PP = Polypropylene

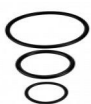
Прокладки

- ЭПДМ

Технология

- Изготавливается литьем под давлением

Детали



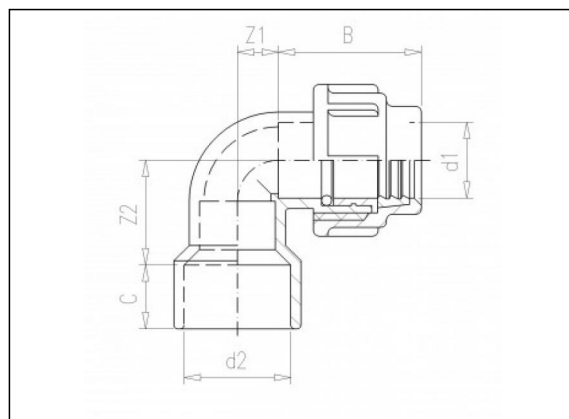
8.06
Кольцевое
уплотнение



7.42 ПЭ соединительная
гайка



7.44
Стопорное
кольцо



Позиции в наличии

| ART.CODE | d1 | d2 | Z1 | Z2 | B | C | PN | Verp |
|----------|----|----|----|----|----|----|----|------|
| 7.21.015 | 16 | 25 | 14 | 36 | 42 | 19 | 10 | 200 |
| 7.21.016 | 16 | 32 | 14 | 34 | 42 | 22 | 10 | 200 |
| 7.21.019 | 20 | 25 | 14 | 36 | 47 | 19 | 10 | 200 |
| 7.21.020 | 20 | 32 | 14 | 34 | 47 | 22 | 10 | 200 |
| 7.21.024 | 25 | 25 | 14 | 36 | 51 | 19 | 10 | 150 |
| 7.21.025 | 25 | 32 | 14 | 34 | 51 | 22 | 10 | 200 |

Van de Lande BV

Lispenveld 1 \ 4941 VK Raamsdonksveer \ The Netherlands \ t +31 (0)162 51 60 00 \ f +31 (0)162 52 14 17 \ sales@vandelande.com
 Traderegister Tilburg: 18070844 \ IBAN: NL13 RABO 0143 0035 26 \ BIC: RABONL2U \ VAT: NL 8123.91.755.B01